

Brasília, janeiro de 2017

DESTAQUES



Funpresp rende 17,12% em 2016

O objetivo era alcançar o IPCA + 4% ao ano, que apresentou uma variação acumulada de 10,56%, mas a Entidade foi além e conseguiu chegar a 17,12% de rentabilidade. Com o desempenho positivo, a carteira de investimentos da Funpresp rendeu mais do que PGBL e poupança.

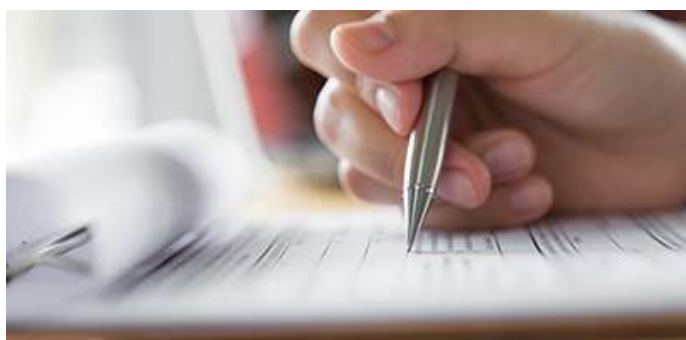
[Leia mais >>](#)



Fique atento à mudança no valor do salário de participação

Reajuste do teto da Previdência Social para R\$ 5.531,31 interfere diretamente no valor da contribuição do Participante dos planos ExecPrev e LegisPrev. Portanto, a partir deste mês, as contribuições também serão atualizadas.

[Leia mais >>](#)



Participante deve se manifestar sobre reajuste da PAR

Para manter o capital segurado da Parcela Adicional de Risco (PAR), o Participante Ativo Alternativo precisa pedir o reajuste da contribuição extra para casos de invalidez ou morte. Neste mês, o valor contratado é recalculado de acordo com a idade do servidor.

[Leia mais >>](#)



Funpresp enviará demonstrativos de contribuições feitas por boleto

A Fundação vai enviar os comprovantes de aportes facultativos à previdência complementar, para fins de Imposto de Renda, até 24 de fevereiro. Já o demonstrativo das contribuições regulares, feitas via contracheque, será emitido pelo órgão empregador.

[Leia mais >>](#)

Contribuição mínima do Ativo Alternativo também é reajustada

Alteração prevista no regulamento dos planos atualiza valor do aporte mínimo dos participantes Ativo Alternativo. A partir de agora, a menor contribuição possível é R\$ 98,51 no ExecPrev e R\$ 96,94 no LegisPrev.

[Leia mais >>](#)



Fundação realiza debate entre chapas concorrentes aos conselhos

Serão realizados dois encontros para discutir as propostas dos candidatos aos conselhos Deliberativo e Fiscal: 8 de fevereiro e 8 de março. A Comissão Eleitoral se reúne para definir as regras dos debates entre as chapas 1 e 2 e os detalhes do encontro.

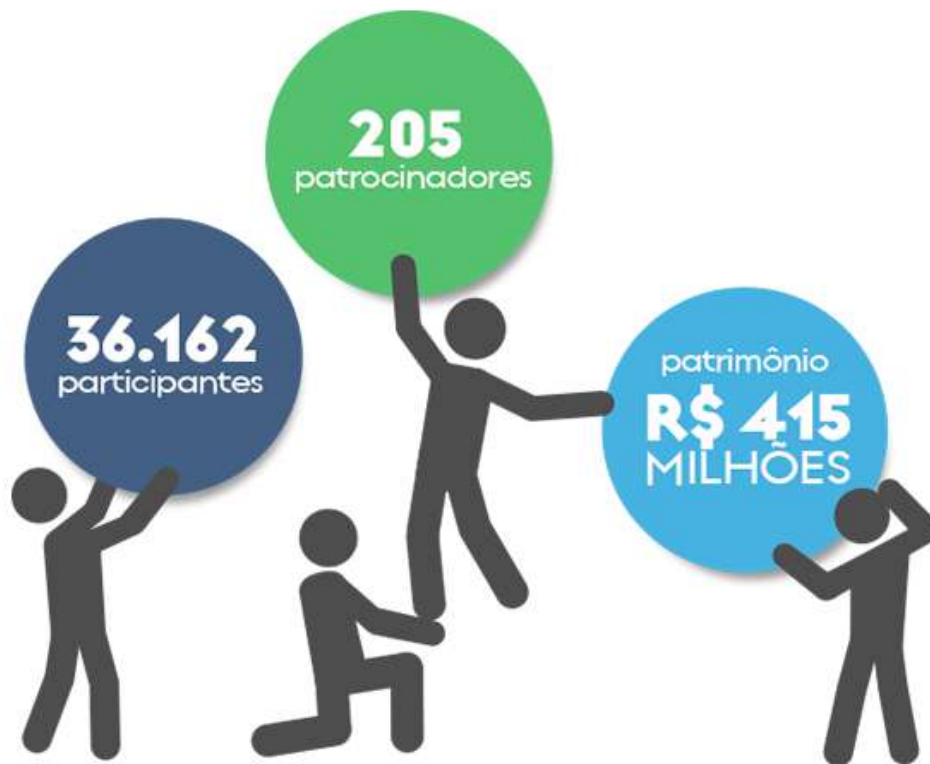
[Leia mais>>](#)

MAIS NOTÍCIAS

[- Funpresp divulga Política de Investimentos para os próximos cinco anos](#)

[- Funpresp disponibiliza novos formulários do plano ExecPrev](#)

FUNPRESP EM NÚMEROS



Clique aqui e acompanhe a rentabilidade do mês

Informações de 31/12/2016

Acesse nossas redes sociais e tenha conteúdos exclusivos!



twitter.com/funpresp



facebook.com/funprespexe



youtube.com/funprespexe

www.funpresp.com.br

Fundação de Previdência Complementar do
Servidor Público Federal do Poder Executivo

SEU FUTURO, NOSSO PRESENTE
FUNPR3SP
ANOS

SCN Quadra 02 bloco A Salas 202, 203 e 204 - Ed. Corporate Financial Center - Brasília/DF - CEP 70712-900 Tel.: 61 2020-9300