

Brasília, fevereiro de 2017

DESTAQUES



Carteira de empréstimos da Fundação começa a operar em julho

Fundação aprova crédito consignado para participantes da Funpresp. Serão contemplados servidores inscritos no plano ExecPrev que tenham pelo menos 12 meses de contribuições consecutivas. Saiba mais na matéria que fala sobre outros critérios para requerer o novo serviço.

[Leia mais >>](#)



Funpresp realiza debate entre as chapas com transmissão ao vivo

Em cumprimento ao cronograma das Eleições Funpresp 2017, a Fundação promoveu o primeiro debate entre chapas concorrentes aos conselhos Deliberativo e Fiscal. Os candidatos tiveram a oportunidade de debater ideias e discutir propostas.

[Leia mais >>](#)



Chapas concorrentes conhecem sistema de votação

Em reunião na Funpresp, os candidatos se inteiraram do processo de votação por meio de uma simulação realizada pela área de Tecnologia e Informação da Entidade. A apresentação foi feita pela Comissão Eleitoral no dia 15 de fevereiro.

[Leia mais >>](#)



Empréstimo consignado e rentabilidade da Fundação são assunto na mídia

Duas notícias sobre a Funpresp ganharam destaque no veículos Valor Econômico e Agência Investidor Online. As matérias trataram do empréstimo consignado para participantes e da rentabilidade da Entidade.

[Leia mais >>](#)



Fundação inaugura Central de Atendimento Multicanal

Em funcionamento desde o dia 02/02, a Central atenderá todas as demandas recebidas pelo Fale Conosco (site), mídias sociais e telefone. Os sistemas serão convergidos integralmente em março de 2017.

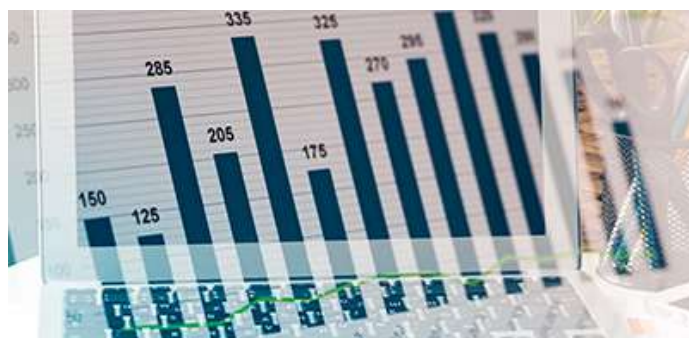
[Leia mais >>](#)



Demonstrativos de contribuições serão disponibilizados na Sala do Participante

Fique atento aos prazos: os comprovantes serão enviados aos participantes que fizeram contribuição, via boleto até o fim deste mês. O período para declarar o IRPF 2017 começa no dia 2/03.

[Leia mais >>](#)



Rentabilidade da Funpresp se mantém em alta em janeiro

A rentabilidade do mês de janeiro alcançou 1,43%, superando o índice de referência dos planos administrados pela Fundação. O mesmo comportamento pode ser verificado também nos últimos 12 meses.

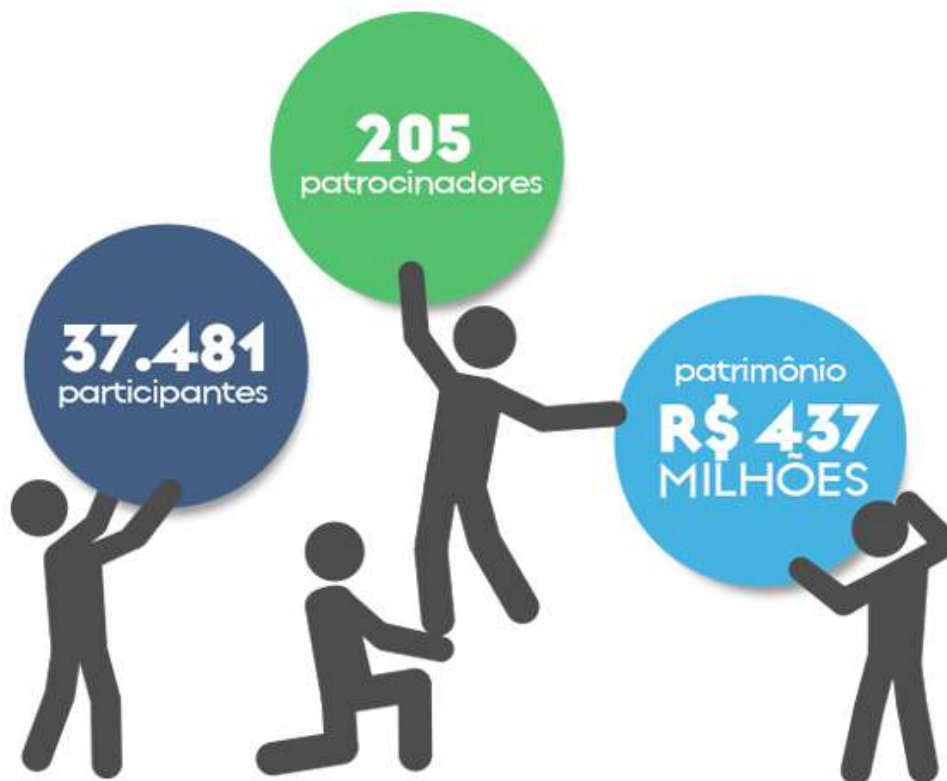
[Leia mais >>](#)

MAIS NOTÍCIAS

[- Funpresp lança pesquisa para ouvir os profissionais de RH dos patrocinadores](#)

[- Adesão eletrônica: 458 servidores aderem ao ExecPrev pelo Sigepe](#)

FUNPRESP EM NÚMEROS



[Clique aqui e acompanhe a rentabilidade do mês](#)

Informações de 31/01/2017

Acesse nossas redes sociais e tenha conteúdos exclusivos!



twitter.com/funpresp



facebook.com/funprespexe



youtube.com/funprespexe

www.funpresp.com.br

Fundação de Previdência Complementar do
Servidor Público Federal do Poder Executivo

SEU FUTURO, NOSSO PRESENTE
FUNPR3SP
ANOS

SCN Quadra 02 bloco A Salas 202, 203 e 204 - Ed. Corporate Financial Center - Brasília/DF - CEP 70712-900 Tel.: 61 2020-9300